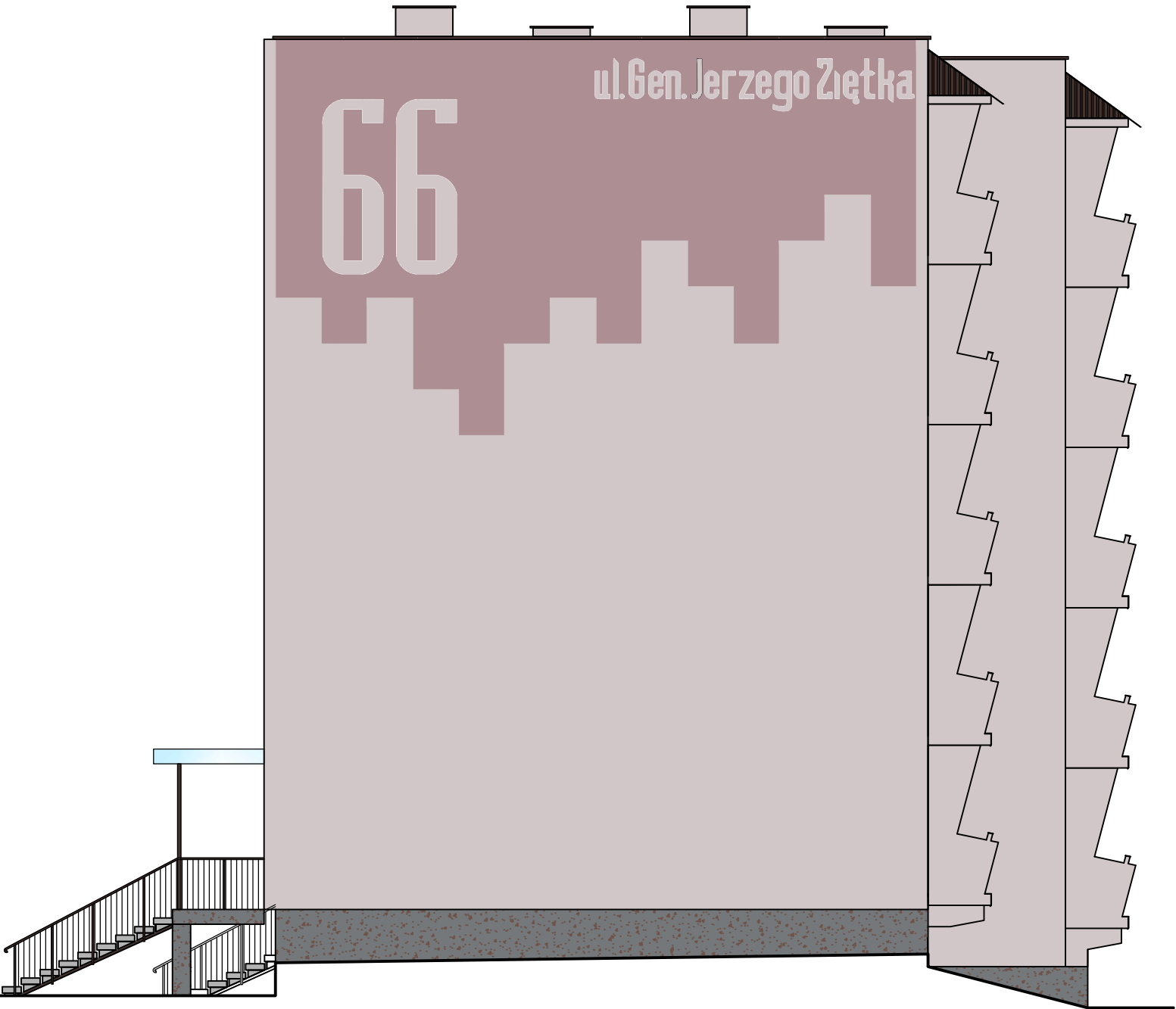


ELEWACJA PÓŁNOCNA



Kolorystyka wg palety barw STO:



Kolor podstawowy - 33424

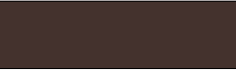


Kolor dodatkowy I - 33421



Kolor cokołu - tyn mozaikowy Superlit 841

Dodatkowo dobrano:



Kolor obróbki blacharskiej - RAL 8017

UWAGI:

1. Remont należy wykonać z materiałów nierozprzestrzeniających ognia (NRO).
2. Ze względów poligraficznych mogą wystąpić różnice w tonacji kolorystycznej rysunku w stosunku do oryginalnego wzornika. Dokładne ustalenie barw wg oryginalnego wzornika kolorów.
3. Granice niewymiarowanych barw wyznaczają charakterystyczne punkty budynku (cokół, krawędzie, naroża).
4. Kolorystykę budynku należy wykonać zgodnie z dokumentacją projektową. Zmiany dopuszcza się wyłącznie po uzgodnieniu z inwestorem i jednostką projektową.

